

LOTTO KLIK un programma semplice per il gioco del lotto.

E' un programma generatore di metodi per il lotto italiano, nasce con il preciso intento divulgando l'opera in forma "di demo per l'estate" perfettamente funzionante in ogni sua parte, di avvicinare anche il neofita alla ricerca numerica, l'autore auspica anche tramite quest'opera di avvicinare nuovi studiosi al makeuruotismo, una vera e propria filosofia di ricerca che si fonda nell'uso delle ragioni numeriche.

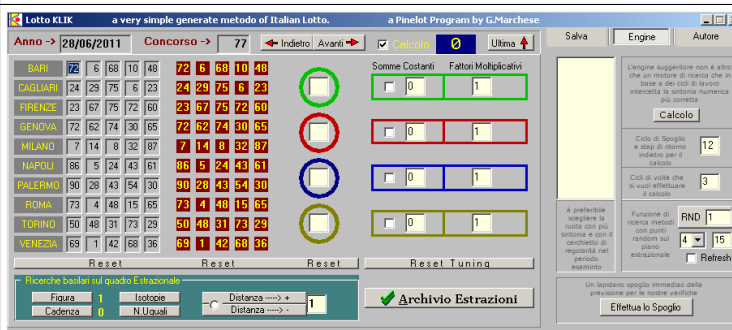


Al suo avvio la maschera sigla si presenta in questo modo, con un semplice click sopra l'immagine la stessa scompare lasciando spazio al vero e proprio laboratorio del Lotto KLIK

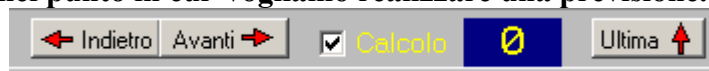
Cominciamo una panoramica generale del laboratorio di Lotto KLIK.

A sinistra vediamo il quadro estrazionale comprendente le 10 ruote del lotto, la ruota nazionale non è presente si capiranno le ragioni di questa scelta a breve, ma è comunque possibile previsionare per la ruota Nazionale qualora gli indicatori di engine la suggeriscano.

Le immagini qui di fianco corredati da un breve testo rendono intuitiva questa parte del programma, un attimo più di attenzione è richiesto per comprendere come si creano i metodi.



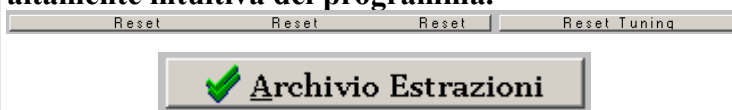
Tasti di scorrimento ci permettono di andare avanti ed indietro nell'archivio estrazionale posizionandoci nel punto in cui vogliamo realizzare una previsione.



Una piccola zona di indagine sulle proprietà del quadro estrazionale presente la troviamo in basso a sinistra, è possibile ricercare tutti i numeri presenti in figura, o tutti numeri in cadenza, oppure ricercare la multipresenza numerica, o anche indagare sulle distanze.



Due tasti di reset per ripulire le zone del laboratorio e un tasto per il carico estrazionale completano la parte altamente intuitiva del programma.



Costruiamo il nostro primo metodo con Lotto KLIK

Vediamo adesso la costruzione di un metodo, con pochissimi click si comprenderà quanto sia facile realizzare una ricerca numerica, il limite sta solo nella Vostra fantasia colmata nella bontà del risultato dalla ricerca di qualità condotta dall'engine di Lotto KLIK.

The screenshot shows the Lotto KLIK interface. On the left is a 6x5 grid of numbers: 33, 82, 28, 34, 69; 76, 8, 56, 73, 17; 44, 50, 9, 54, 16; 19, 72, 28, 77, 31; 20, 78, 44, 5, 62; 62, 84, 15, 56, 44; 87, 17, 56, 30, 61; 18, 7, 79, 3, 35; 34, 47, 68, 15, 8; 83, 64, 73, 37, 12. To the right of the grid are four circular buttons (green, red, blue, yellow) and four control panels. Each panel has a checkbox, a '0' button, and a '1' button. The top two panels are labeled 'Somme Costanti' and 'Fattori Moltiplicativi'.

È doveroso aprire qui una piccola parentesi, parte dell'impianto e l'engine di lotto KLIK è identico ad un famoso programma noto ai studiosi makeruotiani di nome GULP, è infatti possibile leggere il codice del metodo salvato con Lotto KLIK tramite il GULP ed attuarne la metodologia migliorandola, non è possibile il viceversa in quanto GULP è un programma molto più potente e sofisticato nel suo uso, il GULP è anche un programma in continua evoluzione ed arricchimento di funzioni permettendo di svizzerare ad un livello superiore la ricerca numerica.

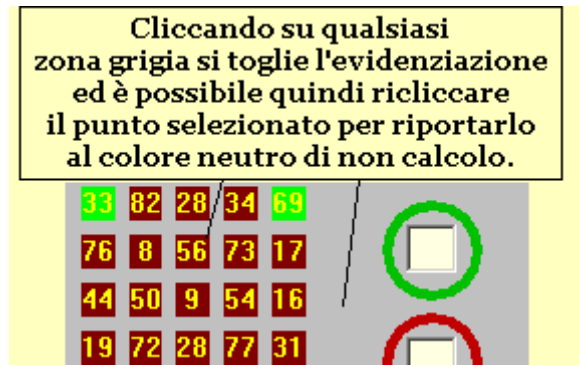
Tornando alla costruzione di un metodo con Lotto KLIK basterà cliccare intorno alle piazzole rotonde per attivare la costruzione del calcolo, vedi figura accanto.

Al fine di comprendere la semplicità di costruzione di tali metodi vi rimando a questo semplicissimo video caricato su Youtube meno di due minuti per capire come muoversi.

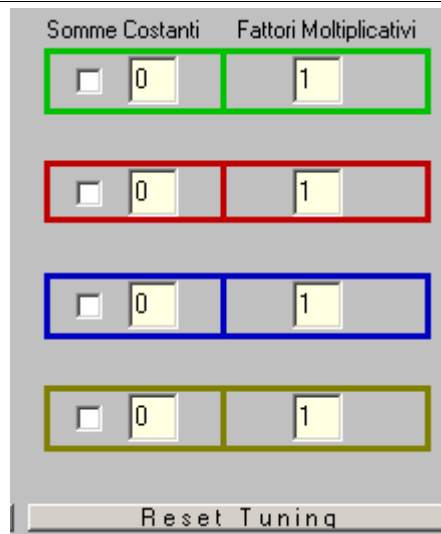
http://www.youtube.com/watch?v=kFfYcmdCZ_E

The diagram shows the same interface as above but with a yellow background. A text box at the top says: "Cliccare nelle piazzole rotonde intorno al quadrato che conterrà in seguito il calcolo del metodo". A text box at the bottom says: "Successivamente cliccare le locazioni che si intendono legare in somma per comporre il proprio metodo." Arrows point from the text boxes to the circular buttons and the number grid.

É davvero fin troppo elementare lo capirete dopo pochi istanti il funzionamento del laboratorio, per far attivare e disattivare le piazzole di calcolo e selezionare così i punti del quadro estrazionale a vostro piacimento.

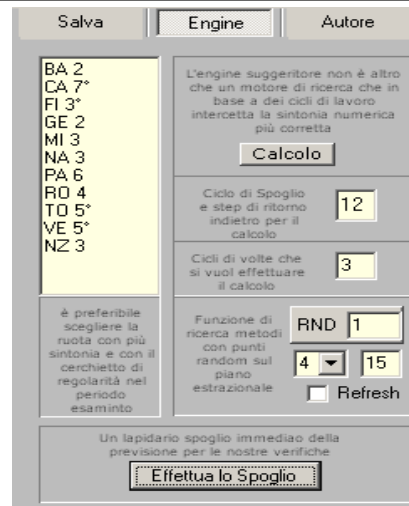


Al legame di somma che si ottiene evidenziando i punti si possono aggiungere ulteriori proprietà fisse sia in sommativa che in moltiplicativa, basterà infatti modificare i valori nella zona rappresentata qui a fianco che il calcolo verrà eseguito attuando dapprima le somme dei punti selezionati, poi la moltiplicazione con il fattore moltiplicativo ed infine viene sommato il valore inserito nella casella della somma costante, ciò avviene indipendentemente per ogni colore selezionato.



L'autore ritiene che tale scelta di legami di somme uniti anche ai fattori moltiplicativi e alle somme costanti diano una sufficiente elasticità per creare una infinità di metodi.

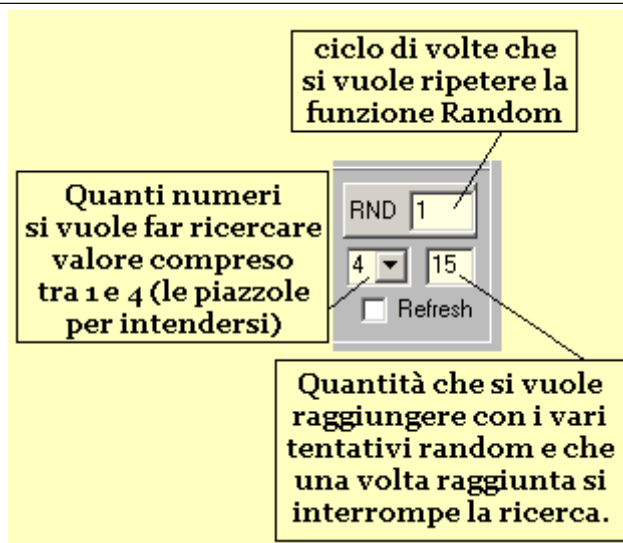
Passiamo adesso alla parte più interessante ovvero quella dell'engine, L'engine non è altro che un verificatore del semplice metodo che abbiamo creato nel tempo, in pratica effettua la stessa metodologia spostandosi indietro nel periodo estrazionale in funzione di questo dato, effettua la metodologia impostata quindi con un calcolo nuovo e con numeri diversi effettua lo spoglio in avanti memorizzando gli sfaldamenti come un semplice contatore ruota per ruota, questo lavoro lo svolge per i cicli che Voi avete impostato nel campo appropriato.



Le leggende descrittive accanto ai campi numerici ed ai tasti fugano ogni dubbio interpretativo e ad ogni modo sul lottochannel forum è possibile trovare un supporto per chiarimenti sull'uso del programma.

Riepilogando il tasto Calcola applica un engine che permette di ottenere ruota per ruota un output che altro non è la quantità di volte che questa metodologia ha provocato sfaldamento, il punto (°) che talvolta accompagna il numero quantità è un ulteriore segnale di bontà della presenza di sfaldamento in ogni ciclo del periodo di analisi, quindi un ulteriore indicatore di regolarità del metodo che si vuole studiare e certificare.

Ci aiuta nella ricerca di queste quantità di sfaldamenti elevati nei periodi di analisi anche la funzione Random, ovvero selezionando quanti numeri deve contenere il metodo con un semplice click a così a totalmente a caso vengono scelte le locazioni per il calcolo, grazie alla possibilità d'impostare dei cicli di lavoro si può dire al programma di calcolare e lavorare e di fermarsi solo quando troverà la quantità che per noi più ci aggrada, è come scavare e sondare in automatico l'infinito caos, solo quando il metodo risponde al valore di presenza ottimale per i nostri studi si fermerà e ci darà i numeri qualitativamente buoni da mettere in gioco.



Il check di refresh serve solamente a mostrare come lavora la funzione random, ha di negativo il fatto di rallentare il calcolo, quindi una volta per curiosità testata la funzione random con il refresh attivato il consiglio e tenerlo sempre disattivato.

Pensate a quanti tempi morti di non uso del nostro computer si potrebbero sfruttare con la funzione random, basti pensare a quanto tempo a volte si rimane a chattare o a scrivere su Facebook, nello stesso tempo un programma come lotto KLIK potrebbe elaborare e sondare cercando la miglior sintonia numerica per voi.

Ma la cosa ancor più bella è che i numeri sono Vostri, e solamente Vostri, potrete solo dividerli sul lottochannel forum se volete, meglio con tutto il codice così che anche altri possano verificarne la bontà con l'engine.

Salvate sempre i vostri studi e riprendeteli nel tempo ottimizzandoli e cosa molto importante ricordatevi il lotto è soltanto un gioco e il gioco deve solamente divertire, mai farsi dominare da esso, imparare a dominare le proprie emozioni sull'istinto di gioco è già la prima grande vittoria.

Lotto KLIK per certi versi aiuta anche in questo, infatti ha solamente 4 piazzole di calcolo per generare solamente al massimo 4 numeri da mettere in gioco, proprio per non allargare mai tanto la previsione. Restringere i numeri, giocare una ed una sola previsione per i colpi da noi stabiliti è la cosa più corretta da fare quando si sceglie di giocare al lotto senza mai accanirsi.

Vi rimando ad ulteriori video che saranno caricati sul mio canale di <http://www.youtube.com/pinelot> e sul <http://www.lottochannel.it/forum> dove molti studiosi si cimenteranno e metteranno le loro previsioni corredate dal codice di LOTTO KLIK.

Saluti a Tutti Voi
Giuseppe Marchese